

## alpha 1 Sodium Potassium ATPase Rabbit pAb

### 产品信息

产品名称	产品编号	规格
alpha 1 Sodium Potassium ATPase Rabbit pAb	31108ES50	50 $\mu$ L
	31108ES60	100 $\mu$ L

### 产品描述

该基因编码的蛋白质属于 P 型阳离子转运 ATP 酶家族，以及 Na<sup>+</sup>/K<sup>+</sup>-ATP 酶亚科。Na<sup>+</sup>/K<sup>+</sup>-ATP 酶是一种完整的膜蛋白，负责建立和维持质膜上 Na 和 K 离子的电化学梯度。这些梯度对于渗透调节，各种有机和无机分子的钠耦合转运以及神经和肌肉的电兴奋性至关重要。这种酶由两个亚基组成，一个大的催化亚基( $\alpha$ )和一个较小的糖蛋白亚基( $\beta$ )。Na<sup>+</sup>/K<sup>+</sup>-ATP 酶的催化亚基由多个基因编码。该基因编码 $\alpha$ 1 亚基。已经为该基因发现了编码不同同种型的多个转录本变体。

### 产品性质

别名	A1A1; AT1A1; ATP1A1; Na <sup>+</sup> /K <sup>+</sup> transporting; alpha 1 polypeptide; Na <sup>+</sup> /K <sup>+</sup> ATPase 1; Na; K-ATPase 1; Sodium pump 1
SwissProt ID	P05023
基因 ID	476
免疫原	A synthesized peptide derived from human Sodium Potassium ATPase
缓冲液	Rabbit IgG in phosphate buffered saline , pH 7.4, 150mM NaCl, 0.02% sodium azide and 50% glycerol.
分子量	Calculated MW: 113 kDa; Observed MW: 100 kDa
克隆类型	Polyclonal Antibody
亚型	IgG
宿主	Rabbit
物种反应	Human,Mouse,Rat
推荐应用	WB,IHC-P,ICC/IF,FC
纯化方式	Affinity Chromatography
细胞定位	细胞膜, 黑素体, 多通膜蛋白
研究领域	蛋白质磷酸化

### 应用

稀释比 WB: 1/500-1/1000 IHC: 1/50-1/100 IF: 1/50-1/200 FC: 1/50-1/100

### 运输与保存方法

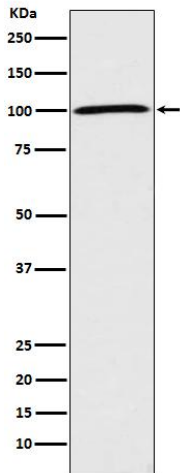
冰袋运输，-20℃保存冰袋运输，有效期 12 个月。

### 注意事项

1. 避免反复冻融。
2. 为了您的安全和健康，请穿实验服并戴一次性手套操作。
3. 本产品仅作科研用途！

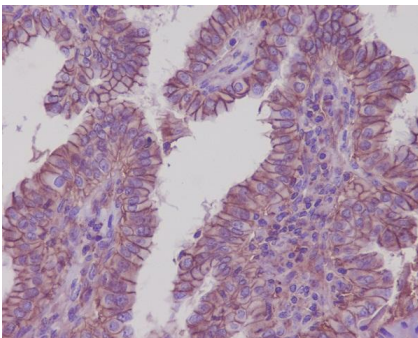
## 产品数据

### Western blot



Western blot analysis of Sodium Potassium ATPase in HeLa lysates using alpha 1 Sodium Potassium ATPase antibody.

### Immunohistochemistry



IHC analysis of paraffin embedded Human thyroid carcinoma using Sodium Potassium ATPase antibody. High pressure and temperature Sodium Citrate pH 6.0 was used for antigen retrieval.